



Bauen, was von Wert ist.

Josef Rädlinger Unternehmensgruppe

3	Vorwort
4	Historie
6	Standorte
10	Services
26	Nachhaltigkeit
28	Karriere
30	Zahlen, Daten & Fakten
31	Kontakt



Die Josef Rädlinger Unternehmensgruppe ist ein familiengeführtes Bauunternehmen mit über 2.000 Mitarbeitenden an neun Standorten deutschlandweit und rund 500 Mio. Euro Jahresleistung. 1963 legte Josef Rädlinger sen. in Windischbergdorf bei Cham in der Oberpfalz den Grundstein für eine aussichtsreiche Zukunft. Über die Jahre hinweg wurden die Bauleistungen der Unternehmensgruppe erweitert und in ganz Deutschland neue Standorte gegründet. Seit ihrer Gründung befindet sich die Josef Rädlinger Unterneh-

mensgruppe in Familienbesitz, mittlerweile in zweiter Generation. Breit und zukunftsorientiert aufgestellt, realisiert JR deutschlandweit Bauprojekte unterschiedlichster Arten und Größenordnungen für staatliche und private Auftraggeber. Der Leitgedanke „Bauen, was von Wert ist“ verbindet dabei die zentralen Werte der Unternehmensgruppe – Nachhaltigkeit, Fortschritt und Miteinander. Diese drei Werte spiegeln sich nicht nur in den Bauwerken wider, sondern auch im Umgang und der Zusammenarbeit mit Mitarbeitenden, Kunden und Partnern.

Unsere Werte

01 Nachhaltigkeit

Die Baubranche trägt einen wesentlichen Teil zu den CO₂-Emissionen und zum weltweiten Ressourcenverbrauch bei. Wir sehen diese Herausforderungen und gehen sie schrittweise durch Nachhaltigkeitsmaßnahmen an, um Bau und Natur immer mehr in Einklang zu bringen.

02 Fortschritt

Wir möchten durch fortschrittliches Denken und Handeln die Zukunft Deutschlands im Bauwesen mitgestalten. Ob es um die Erschaffung neuer Bauwerke oder die Modernisierung desolater Infrastruktur geht – wir sind Erbauer nachhaltiger Zukunft und Erneuerer maroder Altlasten.

03 Miteinander

Egal wie unterschiedlich unsere Mitarbeitenden, Kunden und Partner sind, wir ziehen alle an einem Strang und stehen für ein starkes Miteinander. Ein respektvoller Umgang ist entscheidend für unsere Arbeitsweise und den Erfolg der Josef Rädlinger Unternehmensgruppe.

Fortschrittlich seit 1963, nachhaltig über Generationen

Mit dem Leitgedanken „Es gibt nichts, das nicht geht“ startet Josef Rädlinger sen. 1963 mit einem einzigen Hinterkipper in die Selbstständigkeit. In den ersten Jahren transportiert er in erster Linie Kies von den Donauauen in Straubing nach Cham.

Im Laufe der 1960er Jahre boomt das Baugeschäft. Rädlinger erweitert seinen Maschinenpark sowie seine Aktivitäten mit dem Kauf einer Kiesgrube in Satzdorf und dem Bau einer Halle und Reparaturwerkstatt in Windischbergendorf. Später übernimmt das Unternehmen auch Aufträge im Erdbau und beteiligt sich als Subunternehmer an großen Projekten für Fabrikneubauten, Straßen und Autobahnen. In den folgenden Jahrzehnten kommen weitere Sparten dazu.

Heute ist der einstige Ein-Mann-Betrieb eine Unternehmensgruppe mit vielfältigen Standbeinen. Nachhaltigkeit, Fortschritt und Miteinander stehen dabei im Mittelpunkt der Unternehmensphilosophie. Bis heute befindet sich die Josef Rädlinger Unternehmensgruppe zu 100 Prozent im Familienbesitz, mittlerweile in zweiter Generation.

Josef Rädlinger sen. hat sich aus dem Tagesgeschäft zurückgezogen und genießt seinen wohlverdienten Ruhestand. Die Unternehmensgruppe hat sich als eines der führenden Unternehmen im Bauwesen etabliert und setzt weiterhin auf Innovation, Tradition und eine starke gemeinschaftliche Unternehmenskultur.



JR Meilensteine

- 2023** ● Eröffnung Werkstatt- und Logistikzentrum am Standort Weiding
Gründung Josef Rädlinger Verkehrsakademie GmbH
Gründung Josef Rädlinger Projektentwicklung GmbH
Gründung Rädlinger Living+ GmbH
- 2020** ● Gründung Josef Rädlinger Planungs GmbH (hauseigenes Architekturbüro)
Gründung Niederlassung der Rädlinger Straßen- und Tiefbau GmbH am Standort Markkleeberg
Erweiterung des Leistungsspektrums um die Elektrotechnik
- 2019** ● Neufirmierung und Umzug in die neue Hauptverwaltung am Standort Cham
- 2016** ● Bezug des neuen Verwaltungsgebäudes am Standort Windorf
- 2015** ● Erweiterung des Leistungsspektrums um den Bereich Hochbau
- 2014** ● Gründung Rädlinger Blauberg GmbH (firmeneigener Steinbruch)
Bezug des neuen Verwaltungsgebäudes am Standort Selbitz
- 2013** ● Erweiterung des Leistungsspektrums um den Bereich Netzbau
- 2002** ● Gründung Josef Rädlinger Ingenieurbau GmbH
- 2000** ● Gründung Rädlinger Asphaltbau GmbH
- 1996** ● Gründung Rädlinger Straßen- und Tiefbau GmbH
- 1995** ● Eröffnung Betonwerk am Standort Weiding
- 1991** ● Gründung der ersten Niederlassung in Altenburg, Thüringen
(heute Niederlassung der Josef Rädlinger Bauunternehmen GmbH am Standort Markkleeberg)
- 1972** ● Gründung Josef Rädlinger Bauunternehmen GmbH
- 1963** ● Firmengründung

Durch die enge Zusammenarbeit zwischen unseren neun Standorten wickeln wir deutschlandweit Bauprojekte verschiedener Größenordnungen ab und bieten viele Leistungen aus einer Hand.



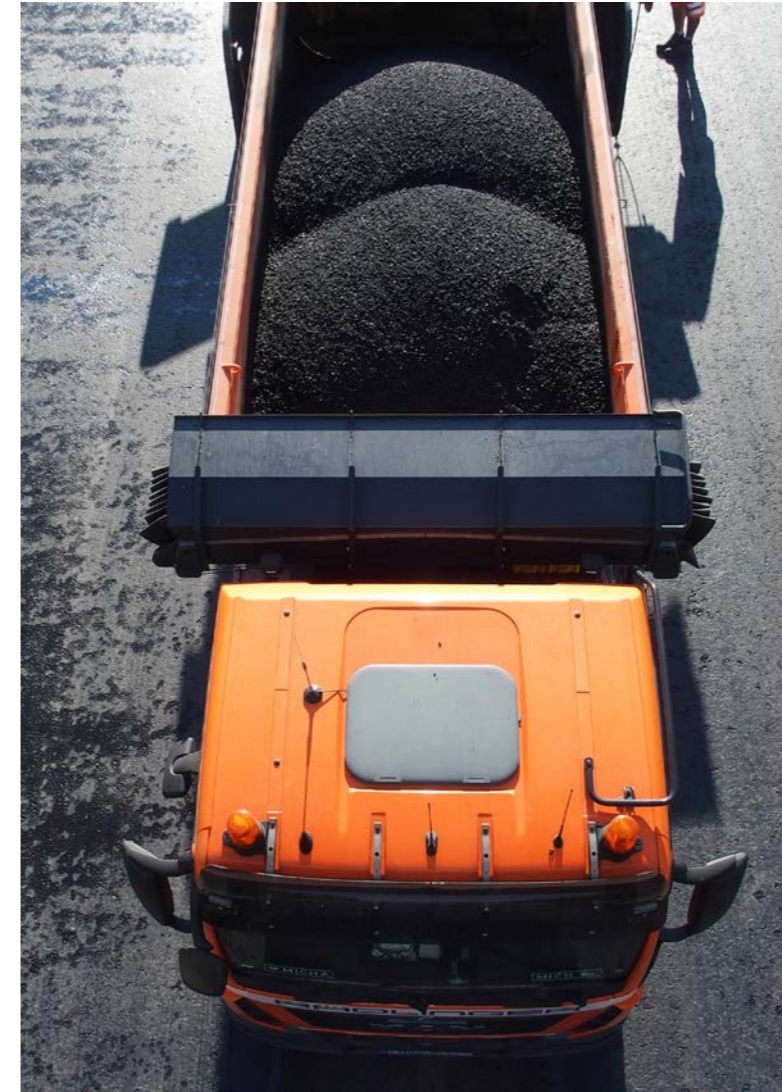
Deutschlandweit stark positioniert

Neben unserer Hauptverwaltung in Cham haben wir acht weitere Standorte in Deutschland. Davon liegen sechs in Bayern, einer in Baden-Württemberg und einer in Sachsen. Die Standorte verfügen über eine sehr gute Verkehrsanbindung – sie liegen in direkter Nähe zu Städten, Bundesstraßen und Autobahnen – und trotzdem mitten in idyllischer Natur. Durch eine reibungslose, schnelle und unkomplizierte Zusammenarbeit zwischen den Standorten und Fachbereichen können wir Projekte und Baumaßnahmen unterschiedlichster Größenordnungen in ganz Deutschland abwickeln.



Wir sind Erbauer und Erneuerer.

JR steht für eine positive Erneuerung und lebenswert bebaute Umwelt – egal, ob das die Erschaffung neuer Bauwerke oder die Modernisierung desolater Infrastruktur ist. Wir sind Erbauer nachhaltiger Zukunft und Erneuerer maroder Altlasten – immer unter dem Aspekt von Fortschritt, Umwelt und einer starken Gemeinschaft zwischen Mitarbeitenden, Kunden und Partnern.



Unsere Referenzprojekte

Unsere Referenzprojekte geben einen Einblick in die Vielfalt und Qualität unserer Arbeit. Scannen Sie den QR-Code und lassen Sie sich von unseren Bauprojekten inspirieren.

raedlinger.com/projekte



Planen und Bauen aus einer Hand

Unser breites Leistungsspektrum umfasst verschiedene Bereiche, die alle von langjähriger Erfahrung und modernster Technologie profitieren. Im Verkehrswegebau legen wir die Grundlagen für sichere und effiziente Transportinfrastrukturen, während der Ingenieurbau dafür sorgt, dass unsere Konstruktionen den höchsten Standards in Bezug auf Stabilität und Langlebigkeit entsprechen. Unsere Expertise im Netzbau ermöglicht die zuverlässige Versorgung mit Strom, Wasser und Telekommunikation. Im Bereich Elektrotechnik planen, installieren und prüfen wir elektrische Anlagen verschiedenster Größenordnungen.

Unser Hochbau realisiert anspruchsvolle Gebäudekonzepte, die sowohl funktional als auch ästhetisch überzeugen. Diese Konzepte können wiederum durch unsere hauseigene Architektur entwickelt werden, welche auf innovative Designs setzt, die den Bedürfnissen unserer Kunden gerecht werden. Mit Rädlinger Living+ sind wir außerdem im Wohnimmobiliengeschäft tätig.

Neben unseren Kompetenzen sichern wir die Verfügbarkeit von Roh- und Baustoffen durch unsere eigenen Ressourcen und Anlagen, wie den Steinbruch Blauberg oder das Betonwerk in Weiding. Darüber hinaus bieten wir eine

Vielzahl an Inklusivleistungen an, darunter die hauseigene Vermessung und Abrechnung zur Planung und Kostenkontrolle, eine hochmoderne Werkstatt und Lackiererei für die Wartung und Pflege unserer Maschinen und Fahrzeuge sowie die Baustoffprüfung zur permanenten Sicherung der Qualität unserer verschiedenen Baustoffe. Unsere Leistungen vereinen Innovation, Digitalisierung und die Verantwortung für Natur und Umwelt, während wir stets den Menschen in den Mittelpunkt stellen – sei es als Mitarbeitende, Partner oder Auftraggeber.

Wir verknüpfen Fortschritt mit Tradition.

Bei jedem Schritt unseres Schaffens streben wir danach, die Zukunft zu gestalten, ohne dabei unsere Werte und Erfahrungen aus den Augen zu verlieren. So verknüpfen wir Fortschritt mit Tradition – für zeitlose Qualität und nachhaltigen Erfolg.



Services

Asphaltbau
 Bahnbau
 Straßenbau & Tiefbau
 Wasserbau



Verkehrswegebau

Schnell und zuverlässig von A nach B kommen – möglich ist das nur mit einem gut ausgebauten Verkehrsnetz. Seit Jahrzehnten tragen wir zum Ausbau und zum Erhalt der deutschen Verkehrsinfrastruktur in ihren vielfältigen Ausprägungen bei. Dazu gehören Asphaltbau, Bahnbau, Straßen- und Autobahnbau sowie Wasserbau.

Unser **Asphaltbau** umfasst die Planung, den Bau und die Instandhaltung von Straßenoberflächen. Wir legen besonderen Wert auf die Auswahl hochwertiger Materialien. In unserem firmeneigenen Mischwerk stellen wir verschiedene Sorten Asphalt für Baustellen her, die sich flexibel für jedes Projekt anpassen lassen.

Im **Bahnbau** sind wir Experten für die Entwicklung und Modernisierung von Bahnstrecken. Wir bauen Strecken nicht nur neu, sondern kümmern uns um das Gesamtpaket. Von der Sanierung, Modernisierung und Instandsetzung von bestehenden Bahnstrecken, Bahnsteiganlagen oder Bahnhofsvorplätzen bis hin zu ergänzenden Leistungen wie Lärmschutz, Brückenbau oder Eisenbahnüberführungen. Dabei arbeiten die Bahnbau-Teams an den Standorten Cham und Windorf eng zusammen.

Unsere Erfahrung im **Straßen- und Tiefbau** erstreckt sich von der Planung bis zur Fertigstellung großer Verkehrsprojekte, die den aktuellen und zukünftigen Anforderungen an Verkehrssicherheit und Umweltschutz gerecht werden. Ausgestattet mit modernster Maschinenteknik führen wir damit einhergehende Erdarbeiten verschiedenster Größenordnungen durch und schließen Baugebiete an die Verkehrs- und Versorgungsinfrastruktur an.

Im **Wasserbau** konzentrieren wir uns auf die Errichtung und den Schutz von wasserbaulichen Anlagen wie Deiche, Regenrückhaltebecken und Flussverbauungen. Dabei kombinieren wir ingenieurtechnisches Know-how mit ökologischer Verantwortung.



Weitere Informationen und Referenzen unter
[raedlinger.com/verkehrswegebau](https://www.raedlinger.com/verkehrswegebau)

Ingenieurbau

Sowohl im Bau als auch in der Instandsetzung anspruchsvoller Ingenieurbauwerke, wie Brücken, hat sich der JR Ingenieurbau einen Namen gemacht. Erweitert wird das Leistungsspektrum durch die Errichtung optisch ansprechender und wirkungsvoller Lärm- und Hochwasserschutzwände sowie um den Bereich Kanal- und Rohrleitungsbau. Außerdem sorgt das Team im Bahnbau für eine „starke Schiene“ durch eine moderne, barrierefreie Infrastruktur (siehe S. 12 „Verkehrswegebau“).

Unsere **Bauwerksinstandsetzung** umfasst die fachgerechte Erneuerung und Sanierung von bestehenden Bauwerken. Wir analysieren den Zustand der Strukturen und entwickeln maßgeschneiderte Lösungen zur Wiederherstellung ihrer Funktionalität und Sicherheit.

Im Bereich **Brückenbau** realisieren wir Ingenieurbauwerke, die nicht nur funktionell, sondern auch ästhetisch ansprechend sind. Von der Planung über die Konstruktion bis zur Fertigstellung setzen wir auf höchste Qualitätsstandards.

Unsere Expertise im **Kanal- und Rohrleitungsbau** umfasst die Verlegung neuer Leitungssysteme sowie die Sanierung bestehender Infrastrukturen. Unsere Maßnahmen entsprechen den neuesten Standards und werden nach strengen Qualitätsrichtlinien installiert. Als eines von wenigen Unternehmen erfüllen wir die strengen Anforderungen für den Gas- und Wasserrohrleitungsbau in der höchsten Gruppe G1 / W1 sowie Fernwärme FW 1.

Im **Lärmschutzwandbau** bieten wir Lösungen zur Reduzierung von Verkehrslärm und zur Verbesserung der Lebensqualität in Wohngebieten und entlang von Verkehrswegen. Wir berücksichtigen dabei individuelle Anforderungen und örtliche Gegebenheiten, um durch gezielte Maßnahmen eine effektive Lärminderung zu gewährleisten.



Weitere Informationen und Referenzen unter raedlinger.com/ingenieurbau

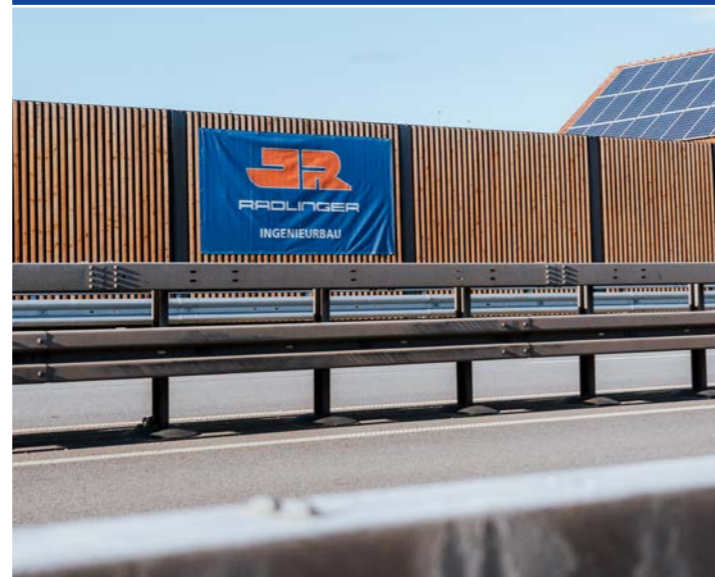
Services

Bauwerksinstandsetzung

Brückenbau

Kanalbau & Rohrleitungsbau

Lärmschutzwandbau





Services

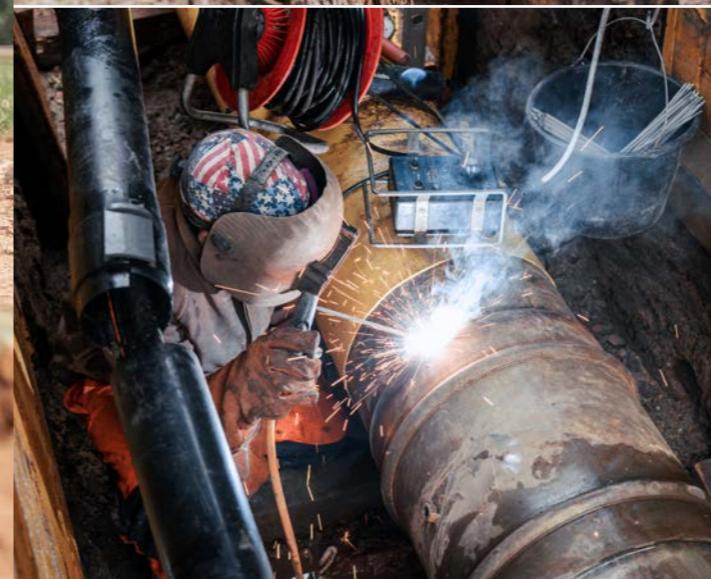
Breitbandausbau &
Breitbandnetze

Horizontalbohrtechnik &
Sonderverlegetechniken

Leitungstiefbau &
Rohrleitungsbau

Netztechnik

Planungsdienstleistungen



Netzbau

Eine störungsfreie Versorgung mit Wärme, Wasser, Gas, Strom und Telekommunikation ist aus unserem Alltag nicht mehr wegzudenken. Als DVGW und AGFW zertifiziertes Unternehmen verlegen, montieren und sanieren wir Versorgungsleitungen für öffentliche und private Auftraggeber.

Im Bereich **Breitbandausbau** liegt der Fokus darauf, eine leistungsfähige Breitbandinfrastruktur zu schaffen. Wir planen und verlegen Breitbandnetze und schaffen eine schnelle und stabile Telefon- und Internetverbindung für Unternehmen und Privathaushalte.

Mit der **Horizontalbohr- und Sonderverlegetechnik** realisieren wir Bauvorhaben ohne konventionelle Tiefbauarbeiten. Durch innovative Bohrungs- und Verlegetechniken minimieren wir Störungen im Straßenverkehr und Umweltauswirkungen.

Im **Leitungstief- und Rohrleitungsbau** verlegen und sanieren wir Versorgungsleitungen für Wasser, Gas, Fernwärme und auch Wasserstoff in unterschiedlichen Geländebeschaffenheiten. Durch die Verlegung von Stromkabeln gewährleisten wir außerdem eine zuverlässige Versorgung von Strom.

Die Anforderungen an Telekommunikations- und Stromnetze haben sich in den letzten Jahren stark gewandelt. Dieser Herausforderung nimmt sich unser **Netztechnik-**Team an und setzt Montagearbeiten für Strom und Telekommunikation um. Das Leistungsspektrum umfasst vier Bereiche: Kabelmontage für Strom (Nieder- und Mittelspannung), Kabelmontage Telekommunikation (LWL-Glas- und Muffenmontage), Einzieh- und Einblastechik sowie Messtechnik und Fehlerortung.

Unsere **Planungsdienstleistungen** umfassen die ganzheitliche Planung von Versorgungsinfrastrukturen. Dabei arbeiten wir eng mit unseren Kunden zusammen, um bestmögliche Lösungen zu entwickeln.



Weitere Informationen und Referenzen unter
[raedlinger.com/netzbau](https://www.raedlinger.com/netzbau)

Elektrotechnik

Ob im privaten, gewerblichen oder öffentlichen Bereich – unsere Leistungen im Bereich Elektrotechnik decken ein breites Spektrum ab. Wir planen, installieren und prüfen elektrische Anlagen und sorgen für eine zuverlässige Versorgung und modernste Technik in verschiedenen Bereichen.

Im Bereich der **Datentechnik** schaffen wir leistungsstarke Netzwerklösungen. Wir installieren passive Netzwerke aus Kupfer und LWL (Lichtwellenleiter) und sorgen für eine stabile und effiziente IT-Infrastruktur, die den Anforderungen unserer Kunden gerecht wird.

Unsere **Energietechnik** umfasst den Transformatoren- und Stationsbau sowie die Installation von Nieder- und Mittelspannungsanlagen. Darüber hinaus übernehmen wir den Kabelbau und die Kabelmontage bis zu einer Spannung von 30 kV und gewährleisten so eine zuverlässige Energieversorgung.

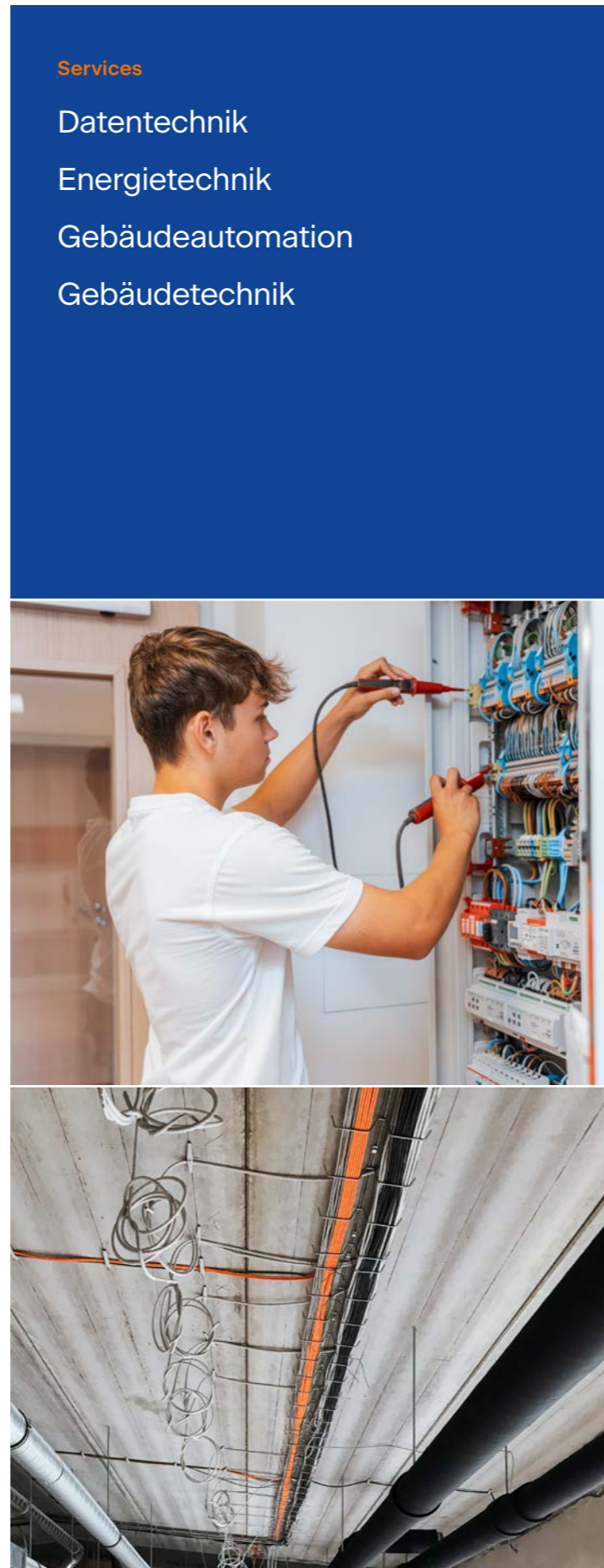
Auch die **Gebäudeautomation** gehört zu unseren Leistungen. Hier bieten wir umfassende Systemlösungen und Raumautomation an. Dazu gehören beispielsweise KNX-, DALI-, SMI- oder BACnet-Systeme. Unser Team übernimmt außerdem die KNX-Systemintegration und sorgt dafür, dass moderne Gebäude optimal vernetzt sind.

Im Bereich **Gebäudetechnik** kümmern wir uns um die Niederspannungsinstallation, Beleuchtung, Erdungsanlagen, Sicherheitsbeleuchtung und die Versorgung der Baustellen mit Baustrom, wodurch wir eine reibungslose Umsetzung der Bauvorhaben ermöglichen.

Unser erfahrenes Team setzt sowohl Klein- als auch Großprojekte um. Dank der spartenübergreifenden Zusammenarbeit können Bauprojekte inklusive Elektroinstallation komplett aus einer Hand realisiert werden. Als zertifizierter Fachbetrieb setzen wir dabei auf modernste Technik, höchste Qualitätsstandards und wirtschaftliche Lösungen.



Weitere Informationen und Referenzen unter [raedlinger.com/elektrotechnik](https://www.raedlinger.com/elektrotechnik)





Services

Bauen im Bestand

Rohbau

Schlüsselfertigbau

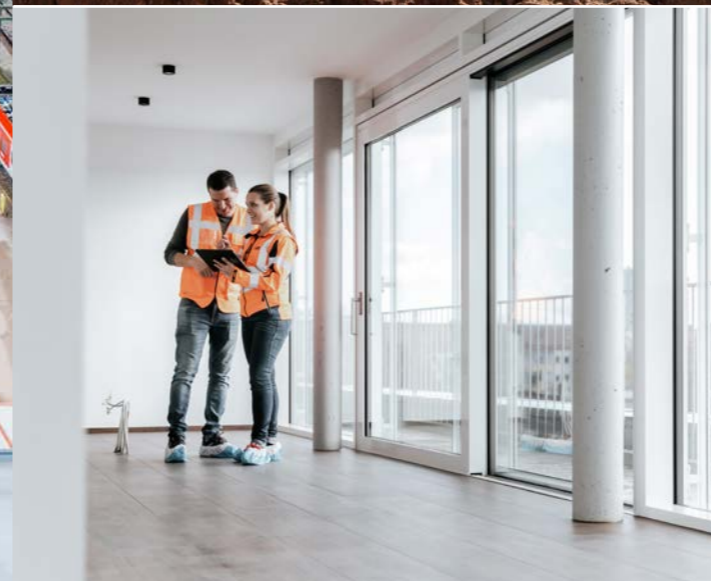
Hochbau

Hoch hinaus geht es für unsere Hochbau-Teams. Bei unseren Hochbau-Projekten spielen die Punkte Funktionalität, Ästhetik und Nachhaltigkeit immer eine zentrale Rolle. Von der Planung durch unser hauseigenes Architekturbüro bis zur schlüsselfertigen Umsetzung bieten wir dabei alles aus einer Hand.

Wir führen **Bestandsbaumaßnahmen** durch, bei denen wir bestehende Gebäude umbauen, modernisieren oder erweitern. Dabei legen wir besonderen Wert darauf, die vorhandene Bausubstanz zu erhalten und gleichzeitig an aktuelle Standards und Anforderungen anzupassen.

Jedes Gebäude besteht aus einem individuellen Grundgerüst. Unser **Rohbau** umfasst sämtliche Arbeiten, die für die Errichtung der tragenden Konstruktion eines Gebäudes erforderlich sind. Von der Bodenplatte über die Wände bis zum Dach errichten wir langlebige Bauwerke.

Der **Schlüsselfertigbau** kümmert sich um alle Schritte des Bauprozesses – begonnen mit der Planung über die Realisierung bis zur schlüsselfertigen Übergabe. Wir sorgen für eine termingerechte Fertigstellung der Bauvorhaben in höchster Qualität und setzen die Baumaßnahmen schnell und wirtschaftlich um.



Weitere Informationen und Referenzen unter raedlinger.com/hochbau

Architektur & Immobilien

Das hauseigene Architekturbüro der Josef Rädlinger Unternehmensgruppe übernimmt Beratung, Planung und Konzeption für verschiedenste Hochbauprojekte. Mit Rädlinger Living+ ist JR außerdem im Wohnimmobilien-geschäft tätig.

Von den ersten Entwürfen über die Projektplanung bis zur schlüsselfertigen Umsetzung des Bauwerks treten wir gegenüber unseren Kunden als **Architekturbüro** oder als Planungsteam des Generalunternehmers auf – immer mit dem Ziel, Ästhetik, Wirtschaftlichkeit, Nachhaltigkeit und Qualität in Einklang zu bringen.

Rädlinger Living+ schafft hochwertigen, energieeffizienten und zukunftsweisenden Wohnraum. Durch das optimale Zusammenspiel der verschiedenen Services decken wir das Leistungsspektrum für Bauen und Wohnen im Immobiliengeschäft ganzheitlich ab und erzeugen damit Mehrwerte für unsere Kunden. Dabei begleiten wir den gesamten Entwicklungs- und Entstehungsprozess einer Wohnimmobilie – vom Erwerb der Grundstücke über deren Entwicklung bis hin zur Planung und schlüsselfertigen Umsetzung der Gebäude. Der Vertrieb der Immobilie an Eigennutzer und Kapitalanleger rundet das Angebot ab.



Weitere Informationen und Referenzen unter raedlinger.com/architektur-immobilien

Services

Architektur & Bauplanung

Immobilien



RÄDLINGER
Living+



Inklusivleistungen

Auch bei unseren baubegleitenden Leistungen verfolgen wir das Prinzip „Alles aus einer Hand“. Durch unsere hauseigenen Abteilungen für Vermessung, Abrechnung und Baustoffprüfung sowie unsere modernen Werkstatt- und Lagerstandorte können wir – neben unseren Bauleistungen – eine Vielzahl zusätzlicher Leistungen anbieten. So gestalten sich unsere Prozesse und Arbeitsabläufe noch flexibler und zuverlässiger, da wir unabhängiger von externen Dienstleistern sind.



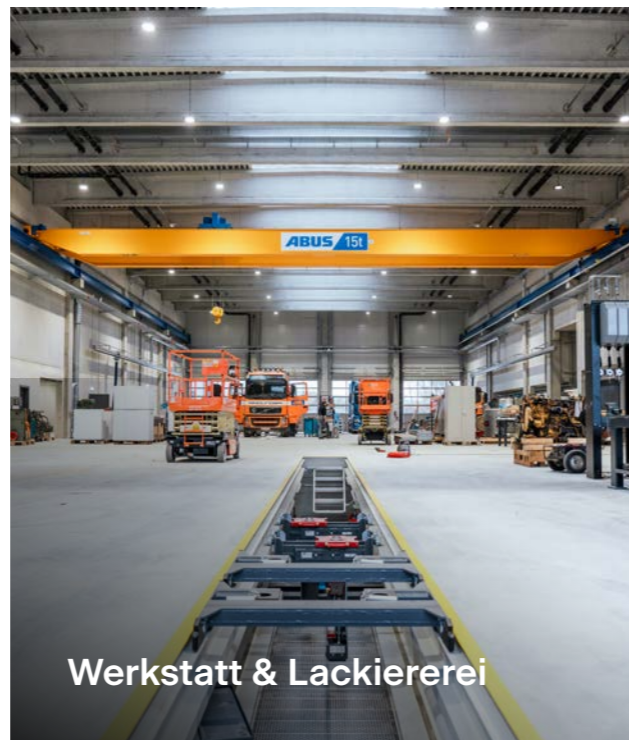
Vermessung & Abrechnung



Baustoffprüfung



Logistikzentrum



Werkstatt & Lackiererei

Rohstoffe & Baustoffe

Vom Rohstoff zum Baustoff: In unseren eigenen Kiesgruben und Steinbrüchen gewinnen wir die notwendigen Rohstoffe. Nach der Aufbereitung stehen die Baustoffe entweder sofort zur Verwendung bereit oder werden in unserem Asphaltmischwerk und Betonwerk weiterverarbeitet. Auf diese Weise können wir eine Vielzahl von Bauprojekten und Anforderungen flexibel und individuell realisieren.



Steinbruch Blauberg

Seit 2014 bauen wir im Granit-Steinbruch Blauberg auf einer Fläche von 25 Hektar Gestein ab. Die Weiterverarbeitung des wertvollen Rohstoffs zu Mineralbaustoffen oder Asphalt erfolgt in dem eigenen Schotterwerk und dem Asphalt-Mischwerk.



Betonwerk Weiding

Seit 1995 stellt unser Betonwerk verschiedene Betonprodukte her: Stahlbeton, Spannbeton, Faserbeton, System-Betonblocksteine und viele mehr. Die Mischanlage im Betonwerk kann pro Stunde bis zu 100 Kubikmeter Beton herstellen. Die gewünschte Rezeptur wird über eine computergesteuerte Anlage eingegeben – so kann für jedes Projekt die passende Betonmischung geliefert werden.

Für eine Zukunft, die wir auch haben wollen.

Wir gestalten die Welt von morgen

Wir sind in einer sehr energie- und emissionsintensiven Branche tätig. Unsere Umweltbelastungen zu senken und gleichzeitig wirtschaftlich erfolgreich zu sein, ist daher eine große und zugleich wichtige Herausforderung, die wir Schritt für Schritt angehen.

Wir schonen Ressourcen und arbeiten, wo es die Anforderungen unserer Auftraggeber zulassen, mit Recyclingmaterialien. Durch unsere hauseigenen, regionalen Abbaustandorte gewährleisten wir nicht nur eine hohe Qualität der Roh- und Baustoffe, sondern reduzieren gleichzeitig durch kurze Transportwege den ökologischen Fußabdruck. Mit dem Einsatz modernster, ressourcensparender Maschinenteknik und umweltschonender Verlegemethoden, der Schaffung von Ausgleichsflächen oder dem verstärkten Ausbau erneuerbarer Energien an unseren Standorten, setzen wir uns realistische Ziele – stets mit der Überzeugung, das Bauwesen und die Umwelt immer mehr in Einklang zu bringen.

Durch jahrelange erfolgreiche Rekultivierung konnte unsere erste Kiesgrube in einen naturnahen Zustand zurückgeführt werden und es entstand der Satzborfer See. Dieser ist inzwischen nicht nur ein beliebtes Naherholungsgebiet, auch laden ein „Grünes Klassenzimmer“ und ein Natur- und Freizeitpfad Kinder spielerisch zu einem verantwortungsvollen Umgang mit der Natur ein.



Mehr zum Thema Nachhaltigkeit unter
[raedlinger.com/nachhaltigkeit](https://www.raedlinger.com/nachhaltigkeit)



Wir tragen Verantwortung

Nachhaltigkeit und soziale Verantwortung sind fest in unser Denken und Handeln verankert. Wir möchten aktiv zu einer besseren Umwelt und Gesellschaft beitragen. Dafür ergreifen wir konkrete Maßnahmen – nicht nur im Rahmen unserer Bauprojekte und sozialer Kooperationen, sondern auch für unsere Mitarbeitenden.

Dabei ist es uns wichtig, ein angenehmes Arbeitsumfeld zu schaffen, das von Teamgeist und Zusammenhalt lebt. Darüber hinaus bieten wir vielfältige Zusatzleistungen an, die wir laufend erweitern und an die Bedürfnisse unserer Mitarbeitenden anpassen – wie etwa attraktive Leasingangebote für Fahrräder und E-Bikes, flexible Arbeitszeitmodelle, Sondertarife für Altersvorsorge und Krankenzusatzversicherung oder ein hauseigenes Fitnessstudio.

Für das kulinarische Wohl unserer über 2.000 Mitarbeitenden sorgen die JR Foodtrucks und das Mitarbeitendenrestaurant 's Kloster. Die Zutaten für die gesunden und vollwertigen Gerichte stammen zum Großteil aus regionalem Anbau und aus unserem Biogemüsegarten. Dort beheimaten wir außerdem mehrere Bienenvölker, die sowohl einen wertvollen Beitrag zur Artenvielfalt leisten als auch zu unserem hauseigenen Honig.



Unsere Top-Benefits

- Verkehrsakademie
- Foodtruck und Mitarbeitendenrestaurant
- Betriebliche Altersvorsorge
- Betriebliche Krankenzusatzversicherung
- Moderner Fuhr- und Maschinenpark
- Exklusive Angebote (Bike-Leasing, Corporate Benefits)
- Gleitzeit und Homeoffice
- Fitnessstudio und Kurse



Alle unsere Benefits und weitere Infos finden Sie unter raedlinger.com/karriere

Unsere Erfolgsgeschichte gründet sich auf der Stärke und dem Engagement unserer über 2.000 Mitarbeiterinnen und Mitarbeiter.

Vom Ein-Mann-Betrieb im Jahr 1963 haben wir uns zu einem deutschlandweit agierenden Bauunternehmen entwickelt. Zu verdanken haben wir diesen Erfolg vor allem unseren über 2.000 Mitarbeitenden. Tag für Tag planen und realisieren sie deutschlandweit verschiedene Bauprojekte. Was dabei immer im Mittelpunkt steht? Ein starkes Team, das zusammenhält und füreinander da ist. Unsere Mitarbeitenden sind unser

wertvollstes Gut, denn nur wenn sie zufrieden und glücklich sind, kann unsere Unternehmensgruppe weiter wachsen und erfolgreich sein. Daher liegt es uns besonders am Herzen, dass es unseren Mitarbeitenden gut geht. Sowohl an unseren Standorten als auch auf unseren Baustellen versuchen wir ein angenehmes Arbeitsumfeld zu schaffen und legen großen Wert auf Miteinander und Zusammenhalt.



Zahlen, Daten & Fakten



**im Jahr
1963**

legte Josef Rädlinger sen.
den Grundstein für die heutige
Unternehmensgruppe



**rd. 500
Millionen Euro**

Jahresleistung erwirtschaftet
die Josef Rädlinger
Unternehmensgruppe



**über 2.000
Mitarbeitende**

arbeiten mit Leidenschaft in
den unterschiedlichen Unter-
nehmensbereichen



**ca. 50 neue
Azubis**

starten jedes Jahr ihre
Ausbildung bei JR



8 Servicebereiche

zeichnen das breite Leistungs-
spektrum der Unternehmens-
gruppe aus



9 Standorte

sorgen für eine deutschland-
weit starke Positionierung

Nehmen Sie gerne Kontakt mit uns auf!

Haben Sie Fragen zu unserer Unternehmensgruppe oder unseren Service-
bereichen? Oder haben Sie Interesse an einer Zusammenarbeit mit uns?
Dann freuen wir uns, wenn Sie Kontakt mit uns aufnehmen.

So erreichen Sie uns

Josef Rädlinger Unternehmensgruppe

Rädlinger Allee 1

93413 Cham

Tel.: +49 9971 4003-0

E-Mail: info@raedlinger.com

www.raedlinger.com



RÄDLINGER