



STERNHOF



## 2-ZIMMER-WOHNUNG + BALKON

RÄDLINGER  
*Living+*

1. OBERGESCHOSS | Wohnfläche 64,73 m<sup>2</sup>

Wohnen | Essen | Kochen

31,00 m<sup>2</sup>

Diele

2,41 m<sup>2</sup>

Bad

6,25 m<sup>2</sup>

Schlafen

12,36 m<sup>2</sup>

Balkon (25,42 m<sup>2</sup> x 0,5)

12,71 m<sup>2</sup>



HAUS A

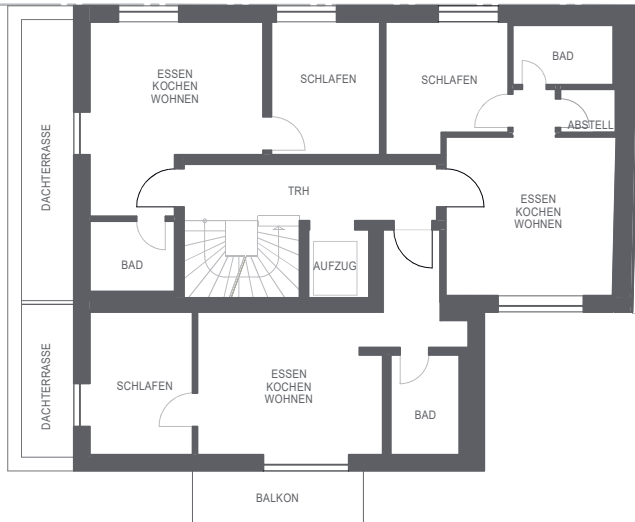
A 1.1



# GRUNDRISS

## HAUS A

### 1. OBERGESCHOSS | A 1.1



# GRUNDRISS

Wohnung A 1.1 | Stellplatz 04 | Kellerabteil 04

